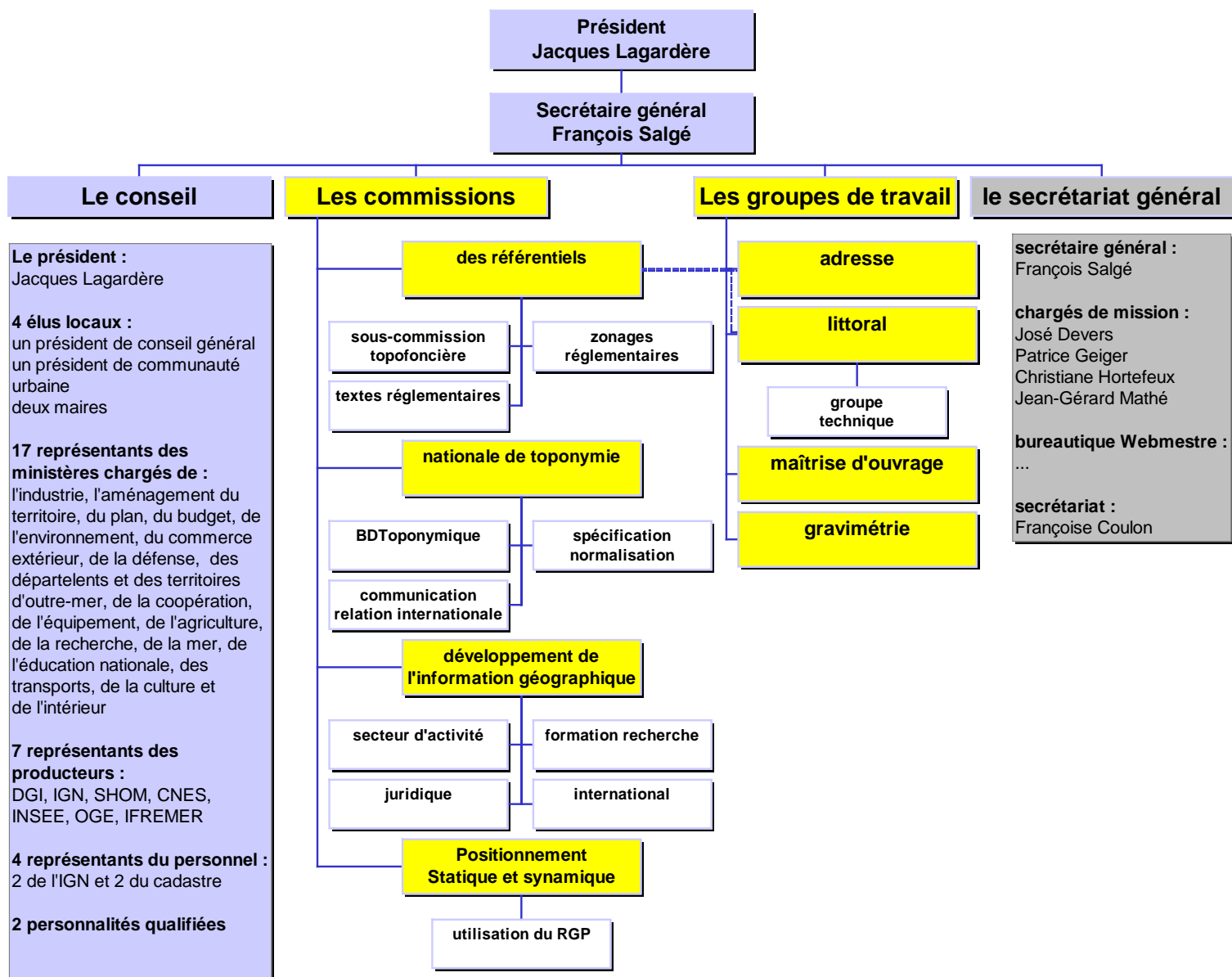


ORGANIGRAMME

AU

31 MARS 2002

Organigramme du CNIG au 31-3-2002



	<i>Président</i>	<i>Animateur</i>	<i>Correspondant du secrétariat général</i>
Le Conseil	Jacques Lagardère (CGPC)	François Salgé	Jean-Gérard Mathé
La commission des référentiels	Jacques Lagardère	François Salgé	
Sous-commission topofoncière	François Salgé		
GT textes réglementaires	François Salgé		
GT zonages réglementaires	Christian Faad (IGN)		François Salgé
Groupe de travail adresse	Jean Louis Deligny (IGPC honoraire)	José Devers	
Groupe de travail littoral	Philippe Boiret (IFEN)	José Devers	
Groupe Technique	Véronique Morsetti (ENR-Lille)	José Devers	
La commission nationale de toponymie	Marie-Rose Simoni-Aurembou (CNRS)	Sylvie Lejeune (IGN)	Jean-Gérard Mathé
Sous-commission bases de données	Michel Tamine (Univ. Reims)		Jean-Gérard Mathé
Sous-commission spécifications normalisation	Gérard Lang (INSEE)		Jean-Gérard Mathé
Sous commission documentation–communication–relations internationales	Sylvie Lejeune (IGN)		Jean-Gérard Mathé
Commission du développement de l'information géographique	Jean Pierre Giblin (CGPC)	Patrice Geiger	
Groupe secteur d'activité	Francis Jung (EDF)	Patrice Geiger	
Groupe juridique	Maître Jean Martin (Avocat)	Patrice Geiger	
Groupe formation recherche	Hervé Théry (ENS)	Patrice Geiger – Christiane Hortefeux	
Groupe international et Europe	Xavier Crépin (ISTED)	Patrice Geiger	
Commission du Positionnement Statique et Dynamique	François Perret (LCPC)	Françoise Duquenne (ESGT)	Jean Gérard Mathé
Groupe de travail utilisation du RGP	Françoise Duquenne (ESGT)		Jean Gérard Mathé
Groupe de travail aide à la maîtrise d'ouvrage	Michel Essevaz-Roulet (Consultant)	José Devers – Christiane Hortefeux	
Groupe Gravimétrie et Géoïde de référence	Didier Bonijoly (BRGM)		Jean-Gérard Mathé

Conseil national de l'information géographique

136 bis rue de Grenelle - 75700 PARIS 07 SP

téléphone + 33 1 43 98 83 12

télécopie + 33 1 43 98 85 66

cnig@cnig.gouv.fr

<http://www.cnig.gouv.fr>